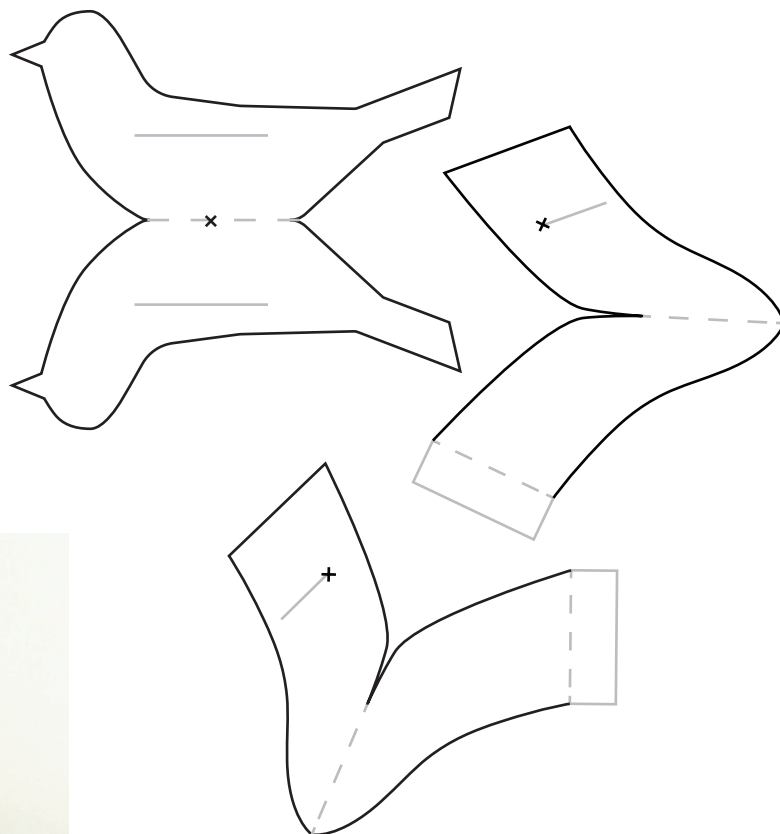
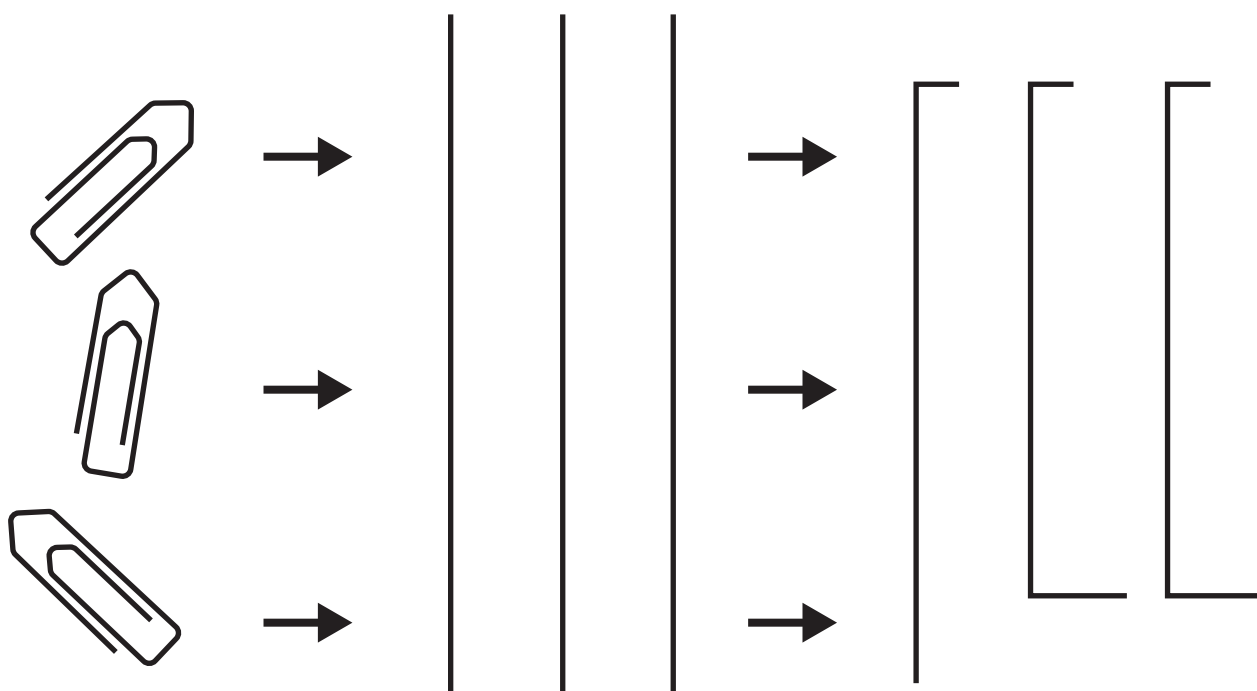


GBJ USTVARJALNICA
lutka - avtomat



POTREBŠČINE:

PREDLOGA PTICE NATISNJENA NA TRŠI PAPIR (130 g/m²),
3 SPONKE ZA PAPIR, LESENA ŠČIPALKA, KREP
SELOTEJP, LEPILO, KLEŠČE, ŠKARJE, VRTALNIK
IN TANEK SVEDER (2 MM), PODLAGA ZA VRTANJE
(LESENA DEŠČICA), ČOPIČ, LONČEK ZA LEPILO



GBJ USTVARJALNICA

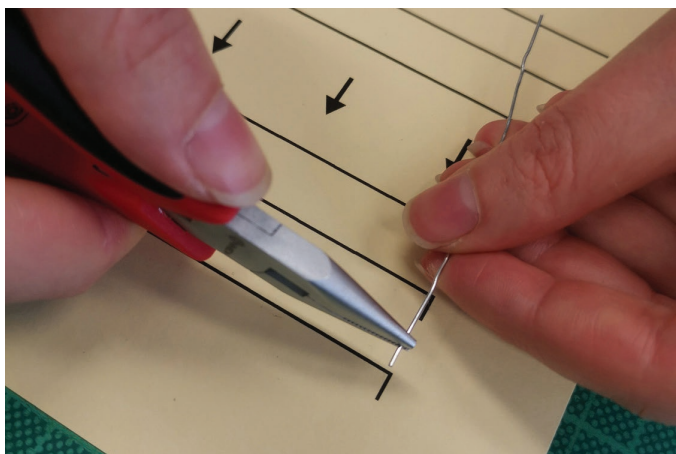
lutka - avtomat



NAVODILA ZA IZDELAVO

1. PRIPRAVA SPONK IN ŠČIPALKE

Sponke razvijemo in zravnamo s pomočjo klešč. Upognemo jih kot je prikazano na predlogi. Če so sponke nekoliko krajše oz. daljše dolžino prepogiba prilagodimo. Žice bodo služile kot vodila, ki bodo omogočala ptici premikanje kril. S pomočjo vrtalnika in tankega svedra (2 mm) v ščipalko zvrtamo luknjo. Skoznjo bomo v zadnji fazi potisnili žico iz trupa.



2. IZDELAVA PTICE

Na predlogi so ločeno natisnjeni trup in krila, izrežemo jih in prepognemo po črtkani črti. Vsak del ima označen križec, kjer je potrebno narediti luknjo. Pomagamo si z žico in previdno prebodemo papir.

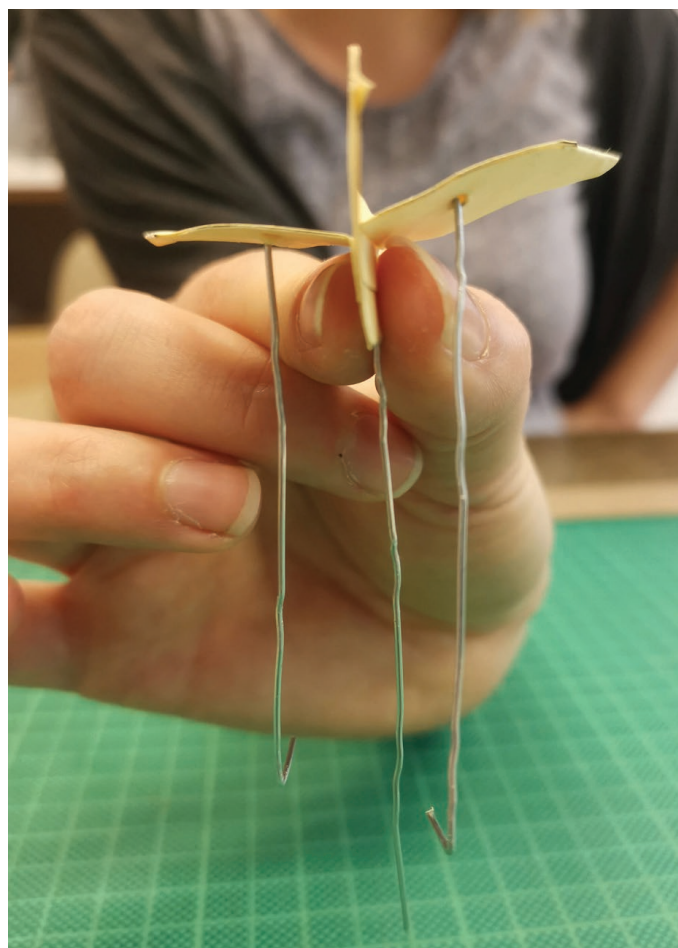
Sledi vstavljanje žice v krila in trup, s katerimi bomo kasneje pritrčili ptico na ščipalko.

Najprej prilepimo žico na trup. Sivi črti bosta v pomoč pri lepljenju kril, zato naj ostaneta na zunanji strani. Žico, ki je prepognjena samo na eni strani vstavimo v trup. Prepognjen del naj se zatakne v pregib papirja, raven del bomo kasneje pritrčili na ščipalko. Trup namažemo z lepilom in zlepimo.

Drugi dve žici služita za pritrnitev kril na ščipalko. Pazimo na to kako je papir obrnjen: sive črte nam bodo tokrat v pomoč pri lepljenju žice, zato naj bodo na notranji strani.

Žico (s stranjo kjer je prepogib krajši) potisnemo skozi luknjico. Siva črta kaže smer v katero naj bo prepognjen konec obrnjen. Krilo previdno namažemo z lepilom. Pomembno je, da se žica ne stika z lepilom (saj se mora žička premikati), zato naneseemo lepilo samo okoli žice in zlepimo.

Ko imata obe krili vstavljeno žico je čas, da ju prilepimo na trup. Sivi črti na trupu nakazujeta položaj (zgornji rob) kamor nalepimo krili. Počakamo, da se lepilo posuši.



3. PRITRDITEV PTICE NA ŠČIPALKO

Odrežemo tri daljše (cca 4 cm) kose krep selotejpa, ki naj bodo široki cca 0,5 cm. Sredinsko – ravno žico potisnemo skozi luknjo v ščipalki.

Najprej pritrdimo žici obeh kril. Žici postavimo ob rob ščipalke kot je vidno na fotografiji spodaj levo. Postavimo ju čim bolj v linijo z luknjo v ščipalki. Nato ju tesno ovijemo s krep selotejpom. Pritrjevanje bo lažje, če nam pri tem nekdo pomaga in drži ščipalko odprto. Žico, ki gre skozi ščipalko je potrebno še upogniti in nato prilepiti na ščipalko. Preden jo prepognemo preverimo kako dolg naj bo ukrivljen del. Krila naj bodo pri zaprti ščipalki usmerjena navzdol, da bo ptica lahko letela. Žico lahko prepognemo večkrat, da vidimo, kdaj se krila dobro premikajo. Ko smo zadovoljni s premikanjem kril prilepimo še zadnjo žico na ščipalko. Ptica je pripravljena, da poleti!

